

「地方自治体における専門人材 (土木・建築)」

の確保・育成のあり方研究会」

研究成果 報告会

令和8年

3

9

月



14:00~17:00 (受付13:30~)



第1部
基調講演

第2部
成果報告

第3部
パネルディス
カッション

【基調講演】

明治大学専門職大学院
ガバナンス研究科 専任教授
出雲 明子 氏



【指導助言者】

東京都立大学都市環境学部
都市政策科学科 教授
松井 望 氏



『地方自治体における人材確保と育成』

国際基督教大学大学院行政学研究科博士課程修了。博士（学術）。財団法人行政管理研究センター非常勤研究員、東海大学政治経済学部専任講師、同准教授を経て2021年より現職。一般財団法人自治総合センター地方公務員の給与等に関する調査研究会委員、川崎市新たな地方分権改革の推進に関する方針の改訂に係る検討部会アドバイザー、相模原市外郭団体経営検討委員会委員長、各地方公務員法研修講師、日本行政学会理事などを務める。

富山市生まれ。専門は行政学・都市行政論。職歴は、財団法人日本センター研究室研究員、首都大学東京都市教養学部都市政策コース研究員、助教、准教授、教授を経て、現職。比較的手に取りやすい研究業績は、柴田直子・松井望編著『地方自治論入門』（ミネルヴァ書房、2012年）、伊藤正次編著『多機関連携の行政学 事例研究によるアプローチ』（有斐閣、2019年）、竹内直人・松井望編著『自治体戦略としての総合計画 職員参加と住民参加を踏まえた策定・実施に向けて』（第一法規、2024年）、松井望「技術職・専門職の確保育成の現状とこれから—専門人材の「共同活用」に向けた自治体間協力の可能性—」『マッセOSAKA研究紀要』第26号、2023年3月等

詳細・お申し込みは裏面をチェック！

お問い合わせ：（公財）大阪府市町村振興協会 研修研究部（マッセOSAKA）

TEL：06-6920-4565 E-Mail：k.hamada-tr@masse.or.jp 担当：濱田・山田

マッセOSAKA

開催概要

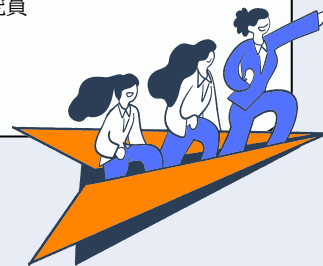
近年、民間企業を含む人材獲得競争が激化しており、多くの自治体において土木・建築職の確保が困難を極めています。予定採用者数を確保できない事例も多く、仮に内定を出した場合でも、入庁までに内定辞退者が出たり、入庁間もない若手のうちに離職する例も少なくありません。採用活動や研修・育成に関連するコストを考えると、単に「1名減」という数字以上の損失が発生しているといえます。これらは特定の市町村に限った課題や傾向ではなく、単独の市町村だけで解決できるものでもありません。

本研究会では、令和7年6月から東京都立大学都市環境学部都市政策科学科 教授 松井 望 氏の指導のもと、地方自治体における土木・建築職の確保・育成のあり方について、他自治体や大学などへのヒアリング調査、府内市町村のご協力のもと、アンケート調査などを行いながら研究を進めてきました。報告会では、視察内容やアンケート結果の分析、今後に向けた提言等、研究会としての成果を報告します。

また、基調講演として明治大学専門職大学院がガバナンス研究科 専任教授 出雲 明子 氏をお招きし、「地方自治体における人材確保と育成」と題して、現状の課題点や今後の見通しなどについてご講演をいただきます。報告会を通じて、今後、専門人材（土木・建築）をいかに確保・育成していくべきか考える機会といたします。

当日スケジュール

- 14:00 開会(事務連絡)
- 14:05 指導助言者より挨拶
東京都立大学 都市環境学部 都市政策科学科 教授 松井 望 氏
- 14:10 第1部 基調講演
『地方自治体における人材確保と育成』
明治大学専門職大学院 ガバナンス研究科 専任教授 出雲 明子 氏
- 15:15 第2部 成果報告
研究員より研究成果の報告を行います。
- 16:10 第3部 パネルディスカッション
ご登壇者と研究員でパネルディスカッションを行います。
〈コーディネーター〉
松井 望 氏
〈パネリスト〉
出雲 明子 氏／研究員
- 17:00 閉会



研究員	石井 清貴	高槻市総務部人事企画室
	大原 弘愛	東大阪市建築部住宅政策室総務管理課
	津田 彩花	高石市総合政策部人事課
オブザーバー	上浦 善信	池田市人材育成推進参与（人事課）
対象	府内市町村職員（政令市を除く）	
定員	60名	
申込期日	令和8年2月24日（火）	
申込方法	所属団体の研修担当課を通じて、お申込みください。	

会場案内

おおさか市町村職員研修研究センター（マッセOSAKA）大ホール
（大阪府中央区大手前3-1-43 大阪府新別館南館5階）

大阪メトロ『谷町四丁目』駅下車
（1-A）地下出口：新別館南館へ地下直通。
または、（1-B）地上出口：徒歩1分。

