

泉大津市 IZUMIOTSU SHI

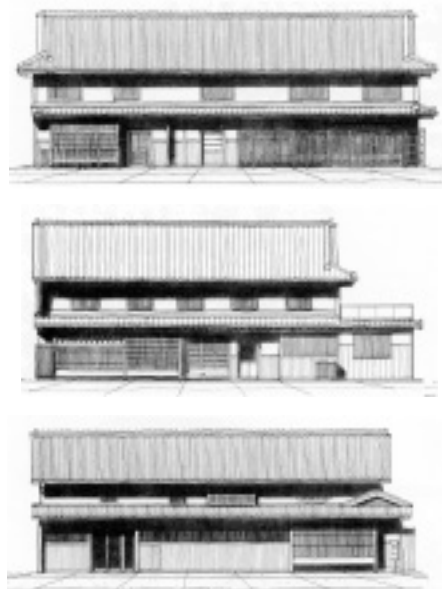
浜街道

～泉大津のふるさと原風景ともいうべき歴史的なまちなみ、浜街道～

「紀州街道」の海側に、これと平行して通る通称『浜街道』があります。この地区では各時代の町家建築が多く残され、歴史的街道として泉大津市の貴重な文化資産となっています。

江戸時代から漁業・農業のかたわら真田紐を生産し、明治にかけては家内制手工業を確立、毛布発祥の地として、その後の毛布産業の素地をつくりあげます。

また、大正・昭和にかけては織屋、酒屋、煙草屋、風呂屋、散髪屋、畳屋、魚屋、八百屋等の商店が軒をつらね中心街として発展してきた、歴史的なまちなみを残します。



私達は、この伝統あるまちなみを残そうと『浜街道まつり』を実施しています。地域住民のみならず市内外の多くの人にも、浜街道周辺の歴史的なまちなみや文化の保全にけるまちづくり活動についてより深く関心をもってもらうことで、浜街道保全活動の意識がより一層高まり、地域コミュニティの活性化と浜街道の景観保全につながることを期待しています。今年も5月25日に第7回浜街道まつりを開催いたします。

歴史的な家屋や倉庫を借用し、地域住民の手作りで、懐かしの生活民具展、町家説明、スタンプラリー、子供昔遊び（ビー玉、ベーゴマ、おじゃみ、折り紙等）、街角ギャラリー、アート&クラフト展や手作りショップ出店販売、ミュージックストリート等の催し物を行なっています。

● お問い合わせ先 ●

泉大津市都市整備部まちづくり政策課

TEL : 0725-33-1131